



# STAROSTA MYŚLENICKI

32-400 Myślenice, ul. Reja 13

tel. (012) 274-45-02

www.myslenicki.pl

Nasz znak : KT.7121.75.2020

Myślenice, dnia 7 sierpnia 2020r.

Zarząd Dróg Powiatowych  
ul. Słowackiego - 82  
32-400 Myślenice

Działając na podstawie art. 10 ust.5 ustawy z dnia 20 czerwca 1997 r. - Prawo o ruchu drogowym /Dz.U.2020.110 - t.j. z późn.zm/oraz § 6 ust.1 rozporządzenia Ministra Infrastruktury z dnia 23 września 2003 r. w sprawie szczegółowych warunków zarządzania ruchem na drogach oraz wykonywania nadzoru nad tym zarządzaniem (Dz.U.2017.784-t.j.), po rozpatrzeniu wniosku o zatwierdzenie **stałej zmiany organizacji ruchu** dla odcinka drogi powiatowej nr K1932

## **zatwierdzam**

organizację ruchu na podstawie projektu pn.: „**Aneks nr 1 do projektu stałej organizacji ruchu nr KT.7121.89.2014 dla drogi powiatowej nr K1932 Banowice-Brzezowa-Kornatka**”

**- na następujących warunkach :**

1. Warunki dla przejść dla pieszych – Chodnik, spocznik oraz azyl dla pieszych muszą posiadać obniżenia w miejscu wejścia na przejście z wyniesieniem krawężników max do 2cm, szerokość azylu nie może być mniejsza jak 2m. Oprócz wymaganego oznakowania pionowego oraz poziomego należy zapewnić dostateczne oświetlenie rejonu przejścia dla pieszych zgodnie z wytycznymi rekomendowanymi w dniu 20/07/2018r. przez Ministra Infrastruktury (bądź lampami ulicznymi lub za pomocą kasetonu z lampą umieszczoną nad jezdnią – obecnie dopuszczalne). Między oświetlonym a nieoświetlonym odcinkiem drogi powinna być wykonana strefa przejściowa o zmniejszającym się natężeniu światła i długości nie mniejszej niż 100m oraz zapewniona minimalna odległość widoczności na zatrzymanie. Wymagania dotyczące natężenia oświetlenia i rozmieszczenia punktów świetlnych określa Polska Norma. W razie różnicy powyżej 0,5m poziomu spocznika/chodnika od poziomu otaczającego terenu należy zastosować balustrady ochronne U-11a.
2. Warunki dla przystanków komunikacji publicznej - przystanki komunikacji publicznej, jeżeli brak jest chodników muszą zostać wyposażone w spoczniki o min. wymiarach : dłg.15.00m, szer.2.00m, wyniesionych w stosunku do krawędzi istniejącej nawierzchni jezdni 6 - 16cm. Jeżeli poziom powierzchni spocznika lub chodnika położony jest powyżej 0,50m od poziomu otaczającego terenu należy bezwzględnie zastosować balustrady ochronne U-11a. Zapewnić oświetlenie obrębu dojścia do przystanków komunikacji zbiorowej na terenie zabudowy.  
Lokalizacja → na odcinkach drogi o pochyleniu podłużnym nie większym niż 4,0% na drogach klasy G i drogach niższych klas, na prostych w planach odcinkach drogi lub na lekkich łukach, jeżeli jest zapewniona odległość widoczności na zatrzymanie min. 50m na terenie zabudowy. Oznakowanie pionowe D-15 oraz poziome P-17 + linie segregacyjne P-4 poprzedzone np. P-6 lub P-1b min.50m (jeżeli szerokość drogi wynosi 6,0m lub 5,8 z obustronnymi chodnikami).

3. Znaki drogowe pionowe i poziome, sygnały i urządzenia bezpieczeństwa ruchu drogowego stosowane w pasie drogowym oraz sposób ich montażu winny spełniać wymagania określone w załącznikach do Rozporządzenia Ministra Infrastruktury dnia 3 lipca 2003 roku w sprawie szczegółowych warunków technicznych dla znaków i sygnałów drogowych oraz urządzeń bezpieczeństwa ruchu drogowego i warunków umieszczenia ich na drogach (Dz.U.2019.2311-tj.).
4. Co najmniej na 7 dni przed terminem wprowadzenia zatwierdzonej organizacji ruchu należy zawiadomić tut. organ zarządzający ruchem, Komendanta Powiatowej Policji w Myślenicach oraz UMiG w Myślenicach.

## **Termin wprowadzenia zatwierdzonej organizacji ruchu - 30 grudnia 2021r.**

*(Nie wykonanie oznakowania i nie przedłużanie zatwierdzonego projektu organizacji ruchu w powyższym terminie spowoduje konieczność ponownego wystąpienia do Starosty Myślenickiego o zatwierdzenie nowego projektu organizacji ruchu.)*

## **Charakter organizacji ruchu – STAŁA**

*(Zatwierdzony 1 egzemplarz projektu znajduje się do wglądu w Wydziale Komunikacji Starostwa Powiatowego w Myślenicach).*

Zastrzega się prawo wprowadzenia zmian w organizacji ruchu w trakcie realizacji.

### **Uwaga :**

Za prawidłowe oznakowanie wynikające z zatwierdzonej organizacji ruchu oraz późniejsze utrzymanie w należyтым stanie oznakowania i urządzeń bezpieczeństwa ruchu drogowego odpowiada ZARZĄDCA DROGI zgodnie z zapisem art. 20 ustawy z dnia 21 marca 1985r. – o drogach publicznych (Dz.U. 2020.470– t.j. z zm.) oraz § 11 w/w rozporządź. (Dz.U.2017.784-t.j.)

**z up. STAROSTY**  
mgr Inż. Janusz Lenczowski-Kościelnia  
**GLÓWNY SPECJALISTA**  
w Wydziale Komunikacji

.....  
/podpis/

### **Otrzymują:**

- 1/ Adresat
- 2/ KPP-WRD Myślenice (GOR.5321/I.55.2020)
- 3/ UGiM – Dobczyce (RGK.7221.18/2020.KRBA)
- 4/ a/a

# ANEKS nr1 do PROJEKTU STAŁEJ ORGANIZACJI RUCHU

nr KT.7121.89.2014

dla drogi powiatowej nr K1932 Banowice-Brzezowa-Kornatka

**STAROSTA POWIATU MYŚLENICKIEGO**

Zgodnie z art. 18 ust. 5 ustawy z dnia 28.06.1997 r. Prawo o ruchu drogowym (Dz. U. z 2005 r. Nr 100 poz. 888 z późn. Zmianami) oraz § 3 ust. 1 pkt. 3 rozporządzenia Ministra Infrastruktury z dnia 23.09.2009 r. w sprawie szczegółowych warunków zarządzania ruchem na drogach oraz wykonywania nadzoru nad tym zarządzaniem (Dz. U. z 2009 r. Nr 177 poz. 1259)

1. Minijszą organizacją ruchu przewidzianą w załączniku w sądzie .....  
a) bez zmian ..... /

.....  
.....  
.....

2. Nr ewidencyjny projektu organiz. ruchu ..... KT.7121.89.2014

3. Termin ważności projektu organiz. ruchu ..... 30 XII 2021

4. Termin ważności projektu organiz. ruchu ..... bez ograniczeń

5. Zatem starosta powiatu myślenickiego zatwierdza projekt organiz. ruchu na podłożu powyższe zatwierdzonego projektu organiz. ruchu.

data 07/08/2020 podpis .....  
Z up. STAROSTY  
mgr inż. Janusz Leńciowski-Koscielna  
GŁÓWNY SPECJALISTA  
w Wydziale Inżynierii

## DOTYCZY

Przebudowy odcinka w km 5+980-6+980 w m. Brzezowa. Planuje się zbudowanie prawostronnego chodnika, lokalizację przejścia dla pieszych z azylem, wykonanie zatoki autobusowej. Jezdnia zostanie poszerzona do min 6,0m.

## ADMINISTRATOR

ZARZĄD DRÓG POWIATOWYCH W MYŚLENICACH 32-420 MYŚLENICE UL .SŁOWACKIEGO 82

## PODSTAWA OPRACOWANIA

Stan istniejący :

- lustracja istniejącego oznakowania
- mapa sieci drogowej

Podstawa prawna :

- Ustawa z dnia 20.06.1997 prawo o ruchu drogowym (Dz. U nr 68 póź.62 z późniejszymi zmianami)
- Rozporządzenia Ministrów Infrastruktury oraz Spraw Wewnętrznych i Administracji z dnia 31.07.2002r w sprawie znaków i sygnałów drogowych (Dz. U nr 170, póź. 1393 )
- Rozporządzenia Ministra Infrastruktury z dnia 23.09.2003 w sprawie szczegółowych warunków zarządzania ruchem na drogach oraz wykonywania nadzoru nad tym zarządzaniem (Dz.U. nr 177póź. 1729)
- Rozporządzenia Ministra Infrastruktury z dnia 03.07.2003 w sprawie szczegółowych warunków technicznych dla znaków i sygnałów drogowych oraz urządzeń bezpieczeństwa ruchu drogowego i warunków umieszczania ich na drogach (Dz.U. nr 220 póź.2181)

## PRZEWDYWANE PRACE W ZAKRESIE OZNAKOWANIA

- 1) Uzupełnienie oznakowania pionowego zgodnie z załączonymi rysunkami
- 2) Uzupełnienie oznakowania poziomego zgodnie z załączonymi rysunkami

## CHARAKTERYSTYKA DROGI

Droga powiatowa nr K1932 Banowice-Brzezowa-Kornatka jest drogą klasy Z. Łączy ona r. Myślenice z m. Dobczyce stanowiąc wraz z drogami powiatowymi nr K1928 i K1931 alternatywę dla drogi nr DW967. Natężenie ruchu wynosi 970 pojazdów na dobę (pomiar z roku 2019). Tranzyt występuje tu okazjonalnie. Występujące nachylenie podłużne jest zmienne maksymalnie osiągając wartość 10%. Budowany chodnik będzie kontynuacją istniejącego od strony m. Myślenice. Przebudowa będzie wykonywana w obszarze zabudowanym. W zakresie objętym przebudową pochylenie podłużne nie osiąga 7%. Obecnie szerokość jezdni wynosi min 5,5m, brak ograniczeń prędkości maksymalnej. Brak ograniczeń tonażu. Po przebudowie szerokość jezdni wyniesie minimum 6,0m. Wprowadzone zostanie ograniczenie prędkości znakami B-33 do 40 km/h.

## TERMIN UZUPEŁNIENIA OZNAKOWANIA

Uzupełnienie oznakowania będzie wykonywane w IV kwartale 2021r. Zakończenie prac przewiduje się na grudzień 2021.

## POWÓD AKTUALIZACJI STAŁEJ ORGANIZACJI RUCHU

Dostosowanie oznakowania do obowiązujących przepisów prawa o ruchu drogowym.

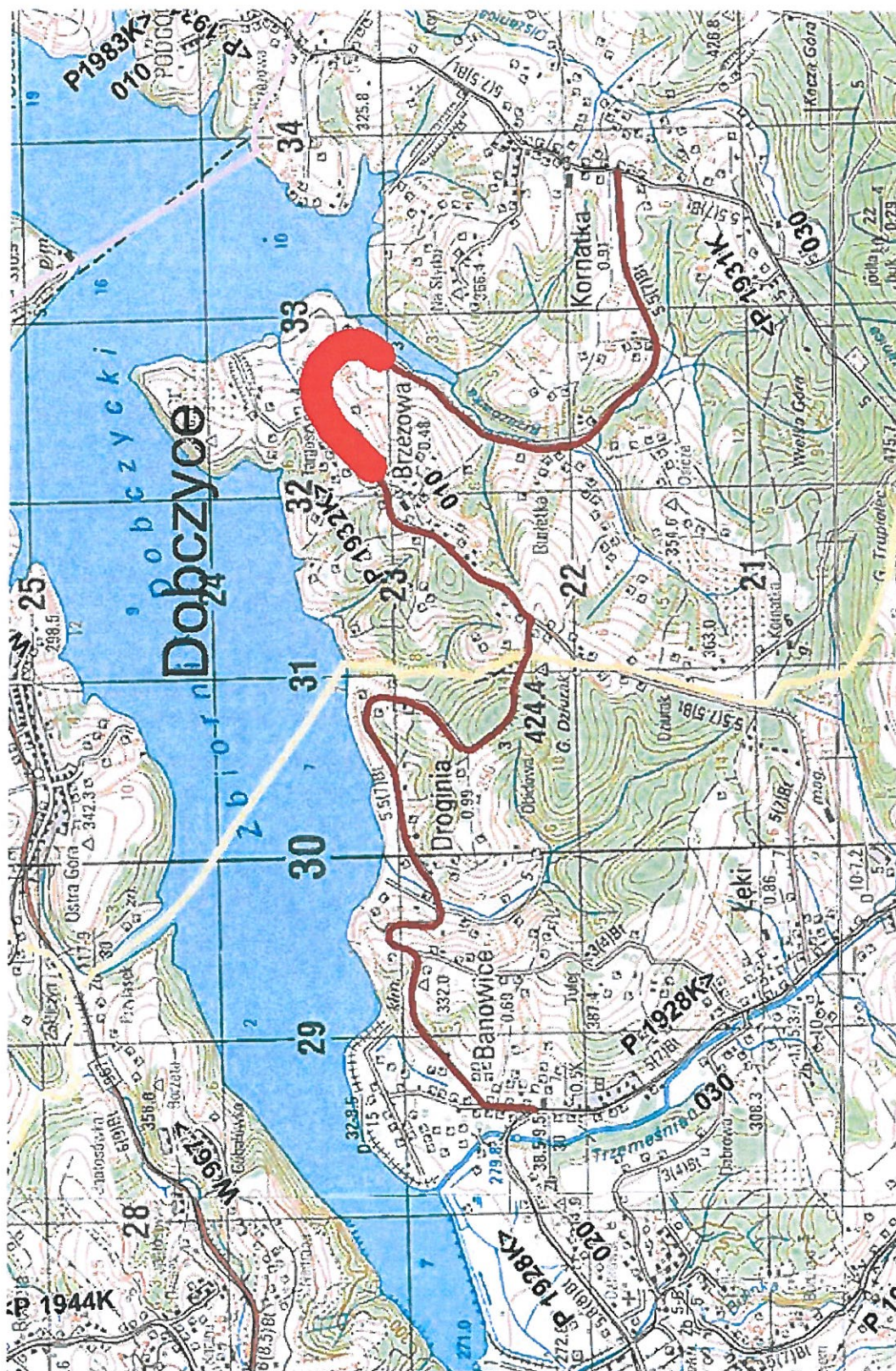
### **UWAGI OGÓLNE.**

Znaki drogowe, tablice informacyjne i inne urządzenia ostrzegawczo - zabezpieczające, przewidziane do wprowadzenia winny odpowiadać przepisom zawartym w Załącznikach nr 1, 2, 3 i 4 do Rozporządzenia Ministra Infrastruktury z dnia 3 lipca 2003 roku w sprawie szczegółowych warunków technicznych dla znaków i sygnałów drogowych oraz urządzeń bezpieczeństwa ruchu drogowego i warunków ich umieszczania na drogach (Dz.U. nr 220 póź. 2181 z dnia 23 grudnia 2003 roku).

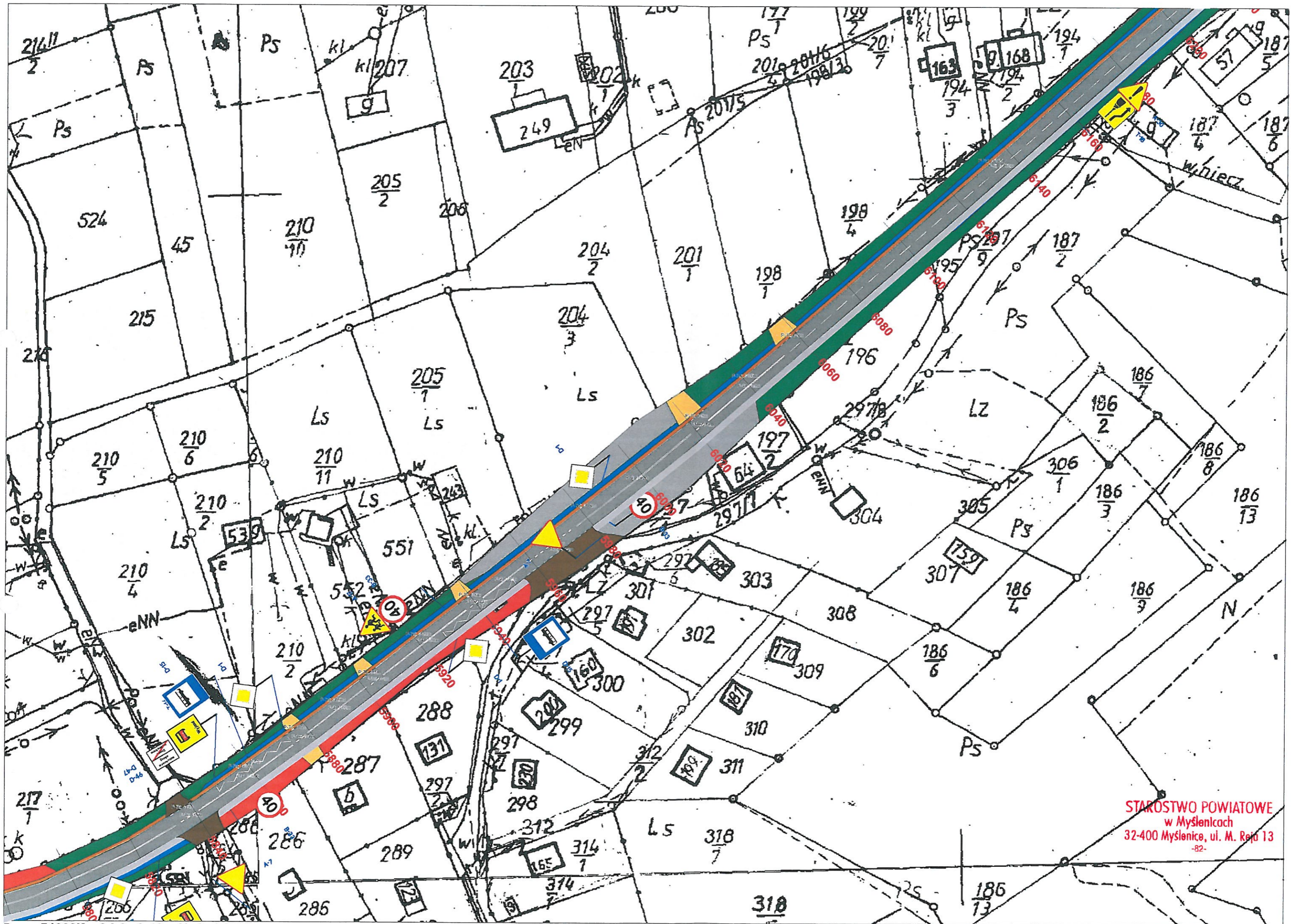
SPECJALISTA  
d/s Technicznych

*mgr inż. Paweł Werner*

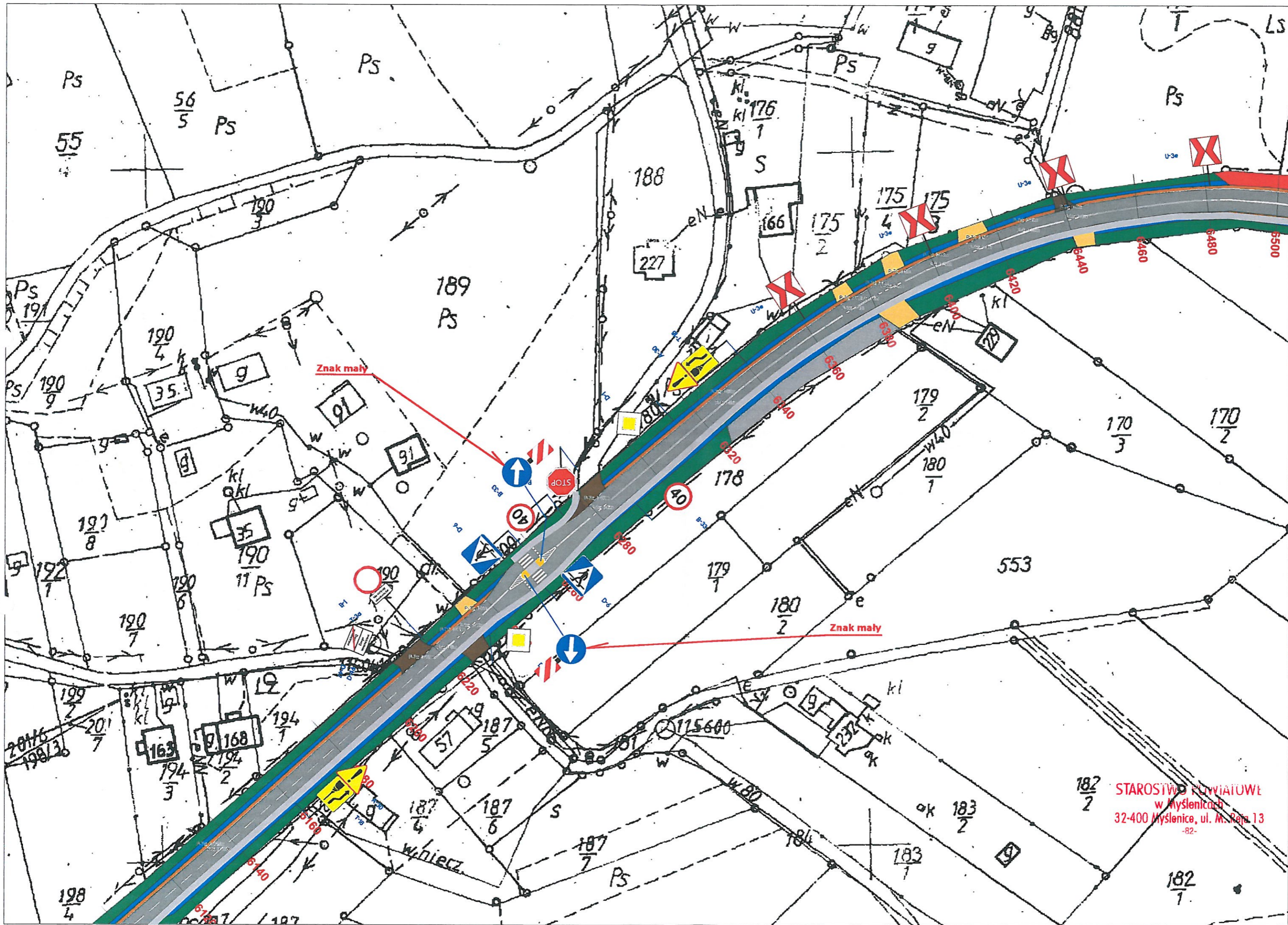
SKALA 1:25 000



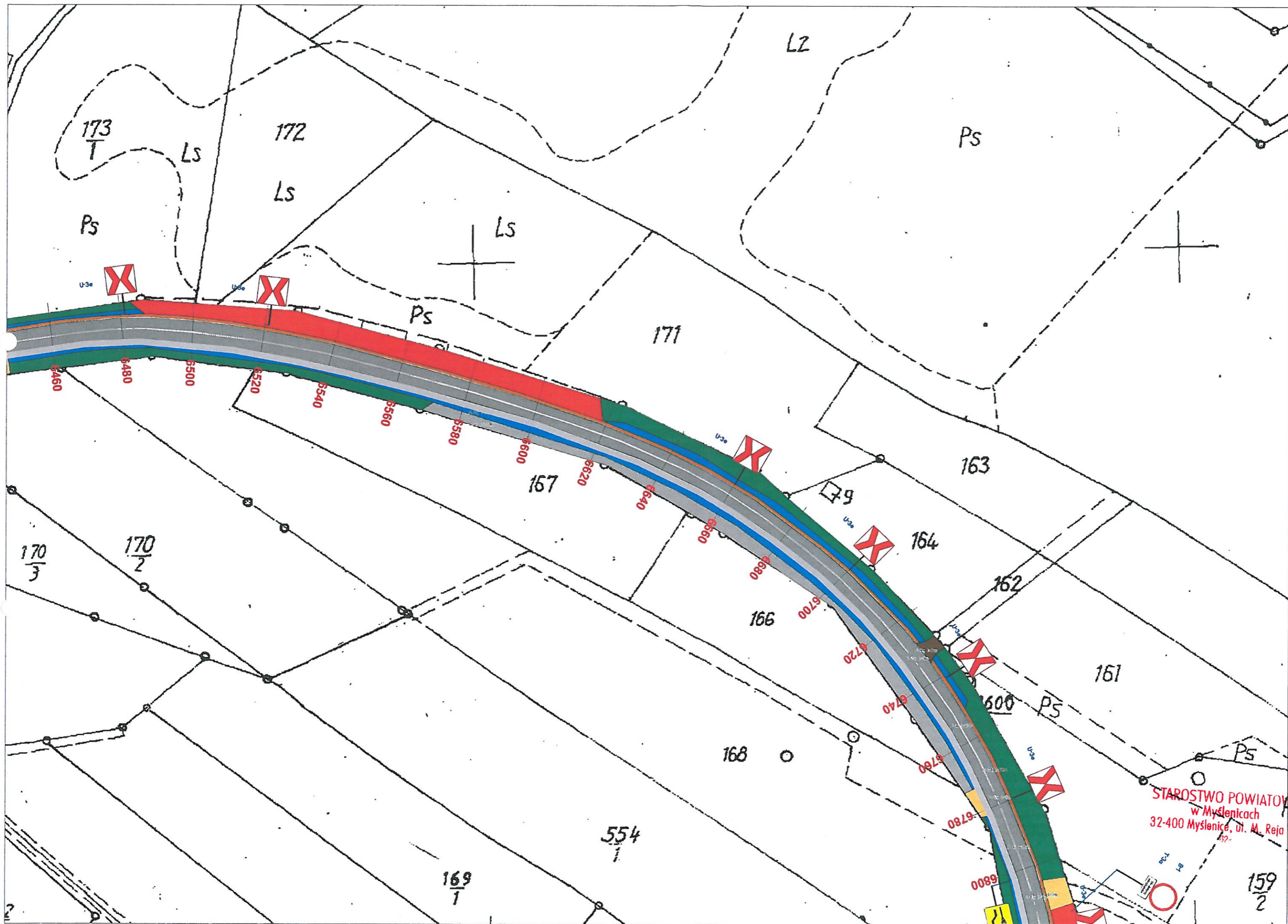
Rys. 1 - orientacja

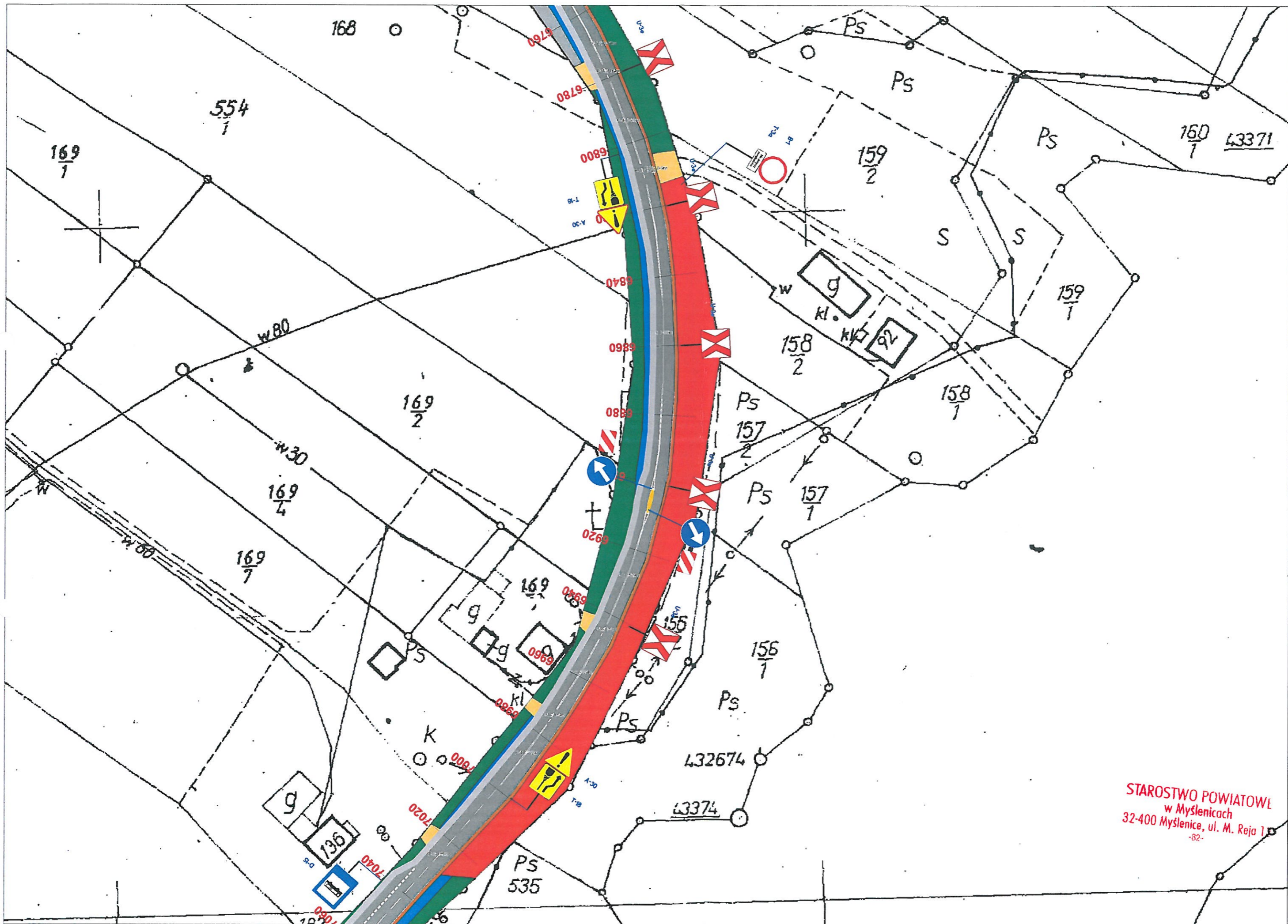


STAROSTWO POWIATOWE  
 w Myślenicach  
 32-400 Myślenice, ul. M. Reja 13  
 -82-

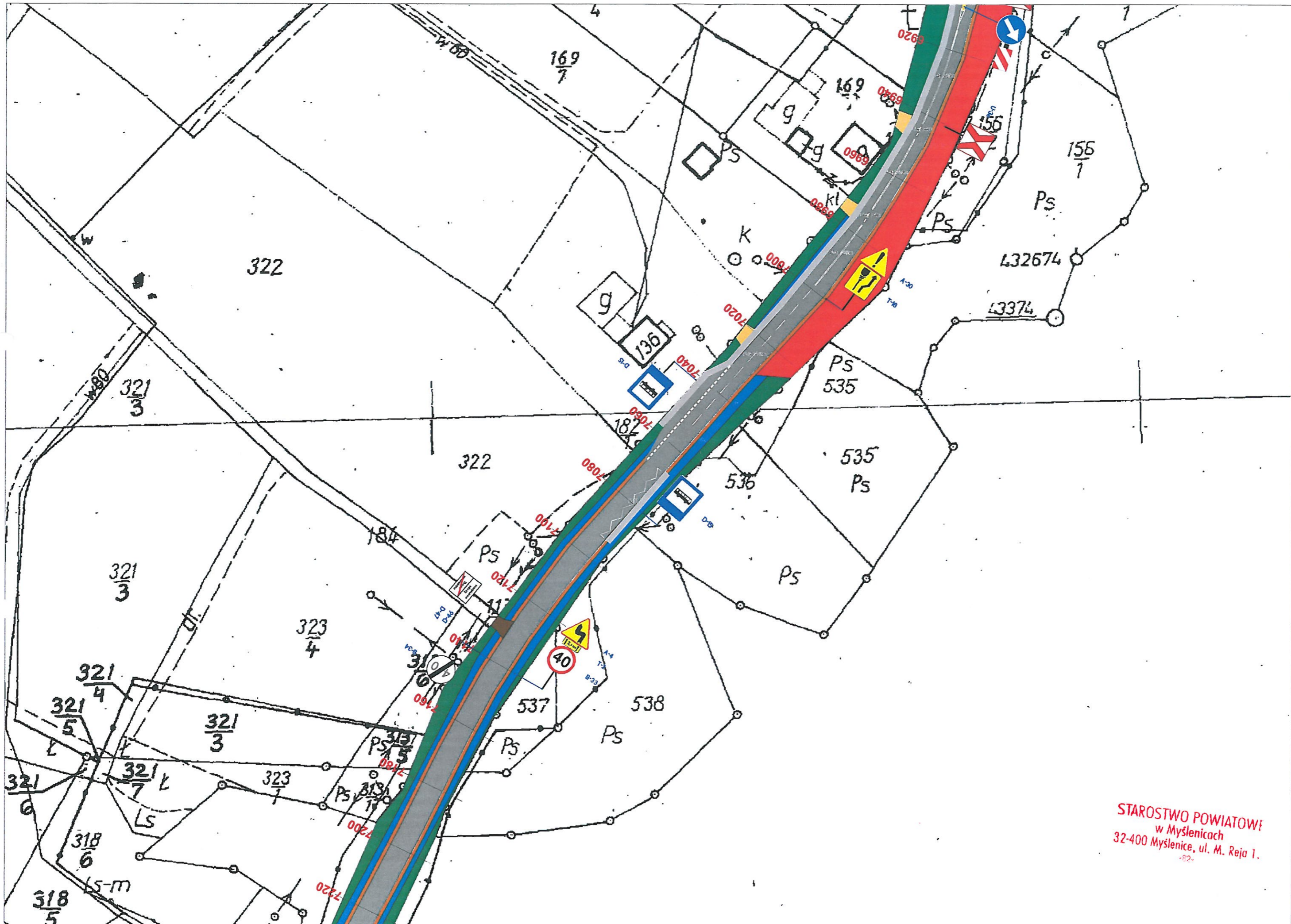








STAROSTWO POWIATOWE  
w Myślenicach  
32-400 Myślenice, ul. M. Reja 1  
-82-



STAROSTWO POWIATOWE  
 w Myślenicach  
 32-400 Myślenice, ul. M. Reja 1.